

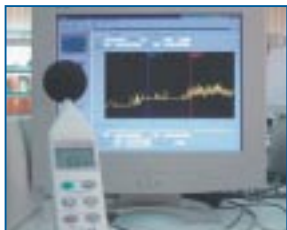
### SL322

#### Einsatzprofil

Ideal zur Kontrolle der zugelassenen Lärmbelegung am Arbeitsplatz, z.B. Bewertung von Büromaschinen (Kopierer, Drucker, etc.). Die Datenloggerfunktion ermöglicht eine umfassende Dokumentation der Messwerte. Mit Hilfe der mitgelieferten Software lassen sich die Messergebnisse sehr komfortabel am PC darstellen.

#### Produktmerkmale

- Großes Display zur gleichzeitigen Darstellung von Messwert, Uhrzeit und Bargraph
- 32.000 Messwertespeicher
- MAX-MIN-Funktion
- Großer Messbereich gemäß EN 60651 Typ 2
- Kalibrierbar
- RS232-Schnittstelle und Analogausgang
- Hintergrundbeleuchtung
- Stativanschluss
- Inkl. Tragekoffer, Windows Software, Schnittstellenkabel, Windschutz und Schraubenzieher



#### Application profile

Perfectly designed instrument for sound level monitoring, checking noise pollution at office workstations (printers and copy machines). The data logger function lets you easily document the measurements. The supplied software enables easy reading of historical data.

#### Product features

- Large display with measured value, time and bargraph indicator
- 32,000 value memory
- MAX-MIN-function
- A and C weighting
- Large measuring range acc. to EN 60651 type 2
- Calibration adjustment
- RS232-interface and analogue output
- Backlight
- Thread for tripod
- Carry case, Windows software, PC cable, wind shield and screwdriver included



5020-0322



5030-0326

#### Technische Daten

**Messbereich:** 30...130 dB (3 Bereiche)  
**Auflösung:** 0,1 dB  
**Genauigkeit:** ±1,5 dB  
**Arbeitstemperatur:** 0°C ... +40°C  
**Batterielebensdauer:** Typisch 50 Stunden bei Dauerbetrieb  
**Spannungsversorgung:** 9 V Blockbatterie  
**Abmessungen:** 275 x 64 x 30 mm (L x B x H)  
**Gewicht:** 1.000 g

#### Technical data

**Measuring range:** 30...130 dB (3 ranges)  
**Resolution:** 0.1 dB  
**Accuracy:** ±1.5 dB  
**Work temperature:** 0°C ... +40°C  
**Battery life:** typical 50 hrs at continuous use  
**Power supply:** 9 V battery  
**Dimensions:** 275 x 64 x 30 mm (L x W x H)  
**Weight:** 1,000 g

**5020-0322** Schallpegelmessgerät SL322

**5020-0322** Sound level meter SL322

**5030-0326** Kalibrator 94 dB / 114 dB für SL322/SL328

**5030-0326** Calibrator 94 dB / 114 dB for SL322/SL328

dB

64 KB memory

RS 232

BACKLIGHT